



015-2132799
info@bricmakelaardij.nl
www.bricmakelaardij.n



GUSTAV VASABORG 54

SCHIEDAM



WOONOPPERVLAKTE

179M²

PERCEELOPPERVLAKTE

INHOUD

690M³

BOUWJAAR

2005

ENERGIELABEL

A

VRAAGPRIJS

€ 695.000,- K.K.

KENMERKEN

Overdracht

Vraagprijs	€ 695.000,- k.k.
Aanvaarding	In overleg

Bouw

Type object	Appartement, maisonnette, penthouse
Woonlaag	4e woonlaag
Soort bouw	Bestaande bouw
Bouwperiode	2005
Dakbedekking	Bitumen
Type dak	Platdak
Isolatievormen	Volledig geïsoleerd

Oppervlaktes en inhoud

Gebruiksoppervlakte wonen	179 m ²
Inhoud	690 m ³
Oppervlakte externe bergruimte	5,4 m ²
Oppervlakte gebouwgebonden buitenruimte	9 m ²

Indeling

Aantal bouwlagen	2
Aantal kamers	4 (waarvan 3 slaapkamers)
Aantal badkamers	1
Aantal balkons	1

Energieverbruik

Energie label	A
---------------	---

CV ketel

Warmtebron	Gas
------------	-----

KENMERKEN

Bouwjaar	2023
Combiketel	Ja
Eigendom	Eigendom

Uitrusting

Warm water	CV-ketel
Verwarmingssysteem	Airconditioning Centrale verwarming
Parkeergelegenheid	Parkeerplaats
Heeft airco	Ja
Heeft een balkon	Ja
Heeft een lift	Ja
Glasvezelaansluiting aanwezig	Ja
Heeft schuur/berging	Ja
Heeft ventilatie	Ja

Vereniging van Eigenaren

Ingeschreven bij de KvK	Ja
Jaarlijkse vergadering	Ja
Periodieke bijdrage	Ja
Reservefonds	Ja
Meer jaren onderhoudsplan	Ja
Opstal verzekering	Ja

Kadastrale gegevens

Eigendom	Erfpacht en opstal
----------	--------------------

OMSCHRIJVING

Zoekt u een zeer ruim en luxe afgewerkt appartement in Schiedam?

Dit royale appartement in de gewilde wijk Sveaborg, direct grenzend aan het groene Midden-Delfland, zal u absoluut aanspreken. De woning is verdeeld over de twee bovenste verdiepingen van een appartementencomplex met hoog afwerkingsniveau. U vindt hier, naast de prachtige uitzichten, een moderne woning met zeer luxe afwerking. De prachtige keuken, met alle apparatuur die een kok zich mag wensen en de stalen taatsdeuren met rookglas maken het plaatje compleet.

Het appartement heeft een zeer royale woonkamer welke toegang geeft tot het terras op het westen met een schitterend uitzicht over de woonwijk Sveaborg, het dorp Kethel en de skyline van Rotterdam.

Het wooncomplex is gelegen nabij natuurgebied Midden-Delfland en op loopafstand bevinden zich winkels voor de dagelijkse boodschappen en een bushalte.

Op enkele autominuten afstand bevinden zich, Winkelcentrum Hof van Spaland, Schiedam centrum en uitvalswegen A4, A20 en A13. Het complex kenmerkt zich o.a. met een fraaie centrale entree, 2 liften en een parkeerkelder met een ruime parkeerplaats behorende bij het appartement.

Indeling

Begane grond

Afgesloten entree met bellenplateau en brievenbussen, videofooninstallatie, centrale hal, 2 liften en trappenhuis, toegang tot de afgesloten garage en de bergingen.

4e Verdieping

Woonlaag 1

Entree woning, tochtportaal met meterkast, hal met toegang tot slaapkamer 1 aan de voorzijde, toilet, trap naar woonlaag 2 en de woonkamer. Woonkamer met open keuken en toegang tot het terras (W)

- De luxe open keuken is recentelijk geplaatst en van alle gemakken voorzien. Zo vindt u er o.a. een composiet werkblad, Bauknecht inductie kookplaat met ingebouwde afzuiging, Quooker, Siemens Vaatwasser, Siemens Stoomoven en combimagnetron met warmhoudlade. Twee hoge keukenkasten met daarin de koelkast en de vriezer. Zo grijpt u nooit meer mis.

5e Verdieping

Ruime overloop met toegang tot de badkamer, 2 slaapkamers, bergkast met toegang tot de vliering, wasruimte v.v. WTW-systeem, c.v-ketel 2019 en opstelplaats voor wasmachine- en droger. Slaapkamer 2 heeft een grote raampartij en toegang tot de afsluitbare serre. Slaapkamer 3 is zeer riant, er is d.m.v. een grote kastenwand, een luxe kleedkamer gecreëerd. Zeer ruime geheel betegelde badkamer met hoekligbad, wastafelmeubel met terrazzo blad en 2 waskommen, 2e toilet, douchecabine en dakraam.

Algemene informatie:

- Berging in de onderbouw
- Eigen parkeerplaats in de onderbouw
- Elektrische rolluiken aanwezig aan de voorzijde
- Energielabel A
- WTW-systeem
- Airconditioning
- actieve VvE met een bijdrage van € 270,45 per maand
- erfpacht: afloopdatum recht: 1 april 2102, afgekocht tot 1 april 2053

Kortom, deze prachtige woning is absoluut een bezichtiging waard.
Ik leid u graag rond, Eric van Bric 06 52844926







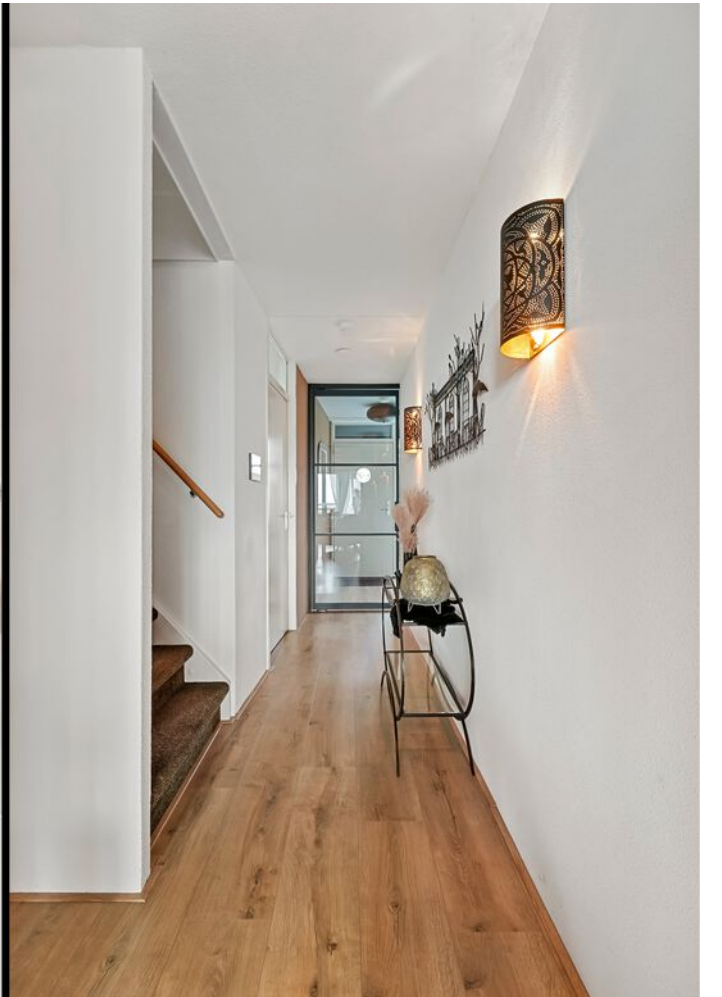










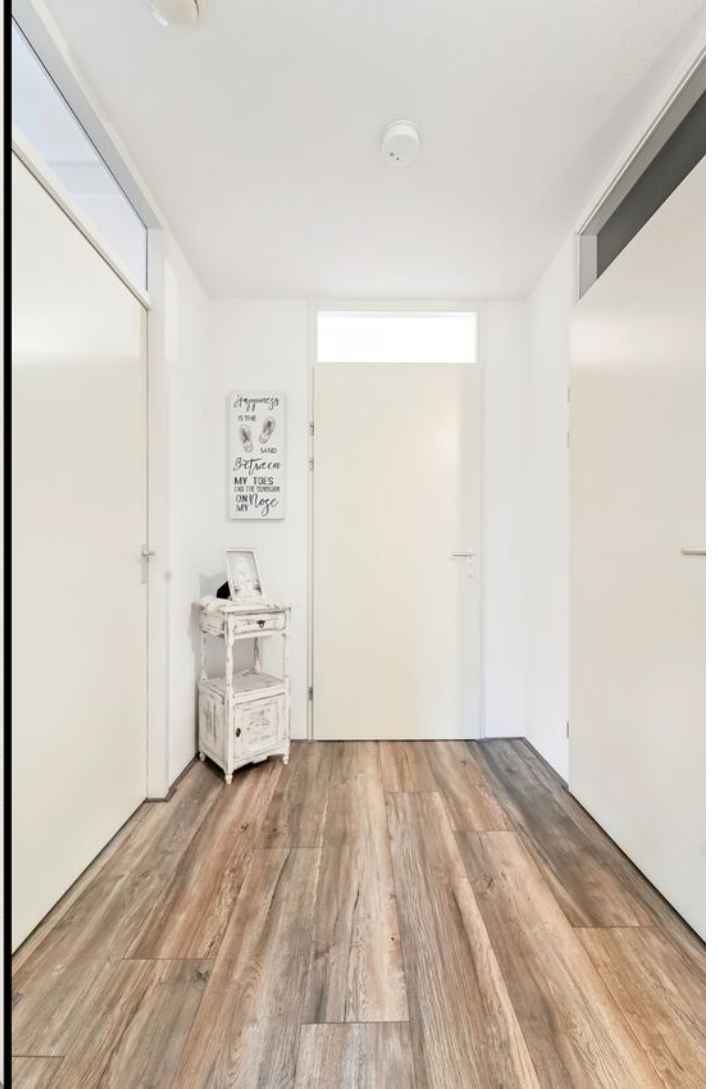




























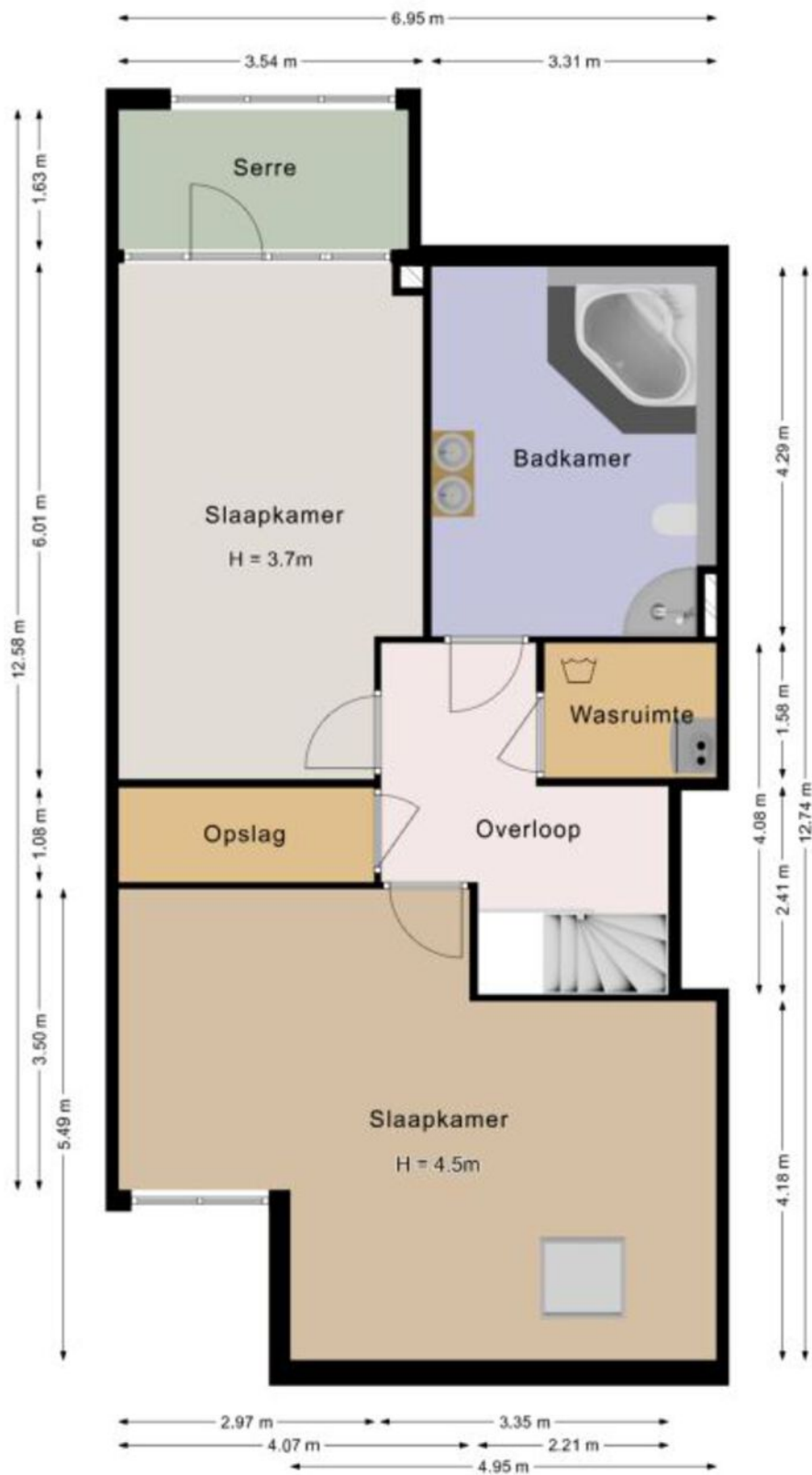
PLATTEGROND



De plattegronden zijn indicatief bedoeld, er kunnen geen rechten aan worden ontleend.

PLATTEGROND

Gustav Vasaborg 54, Schiedam Woonlaag 1

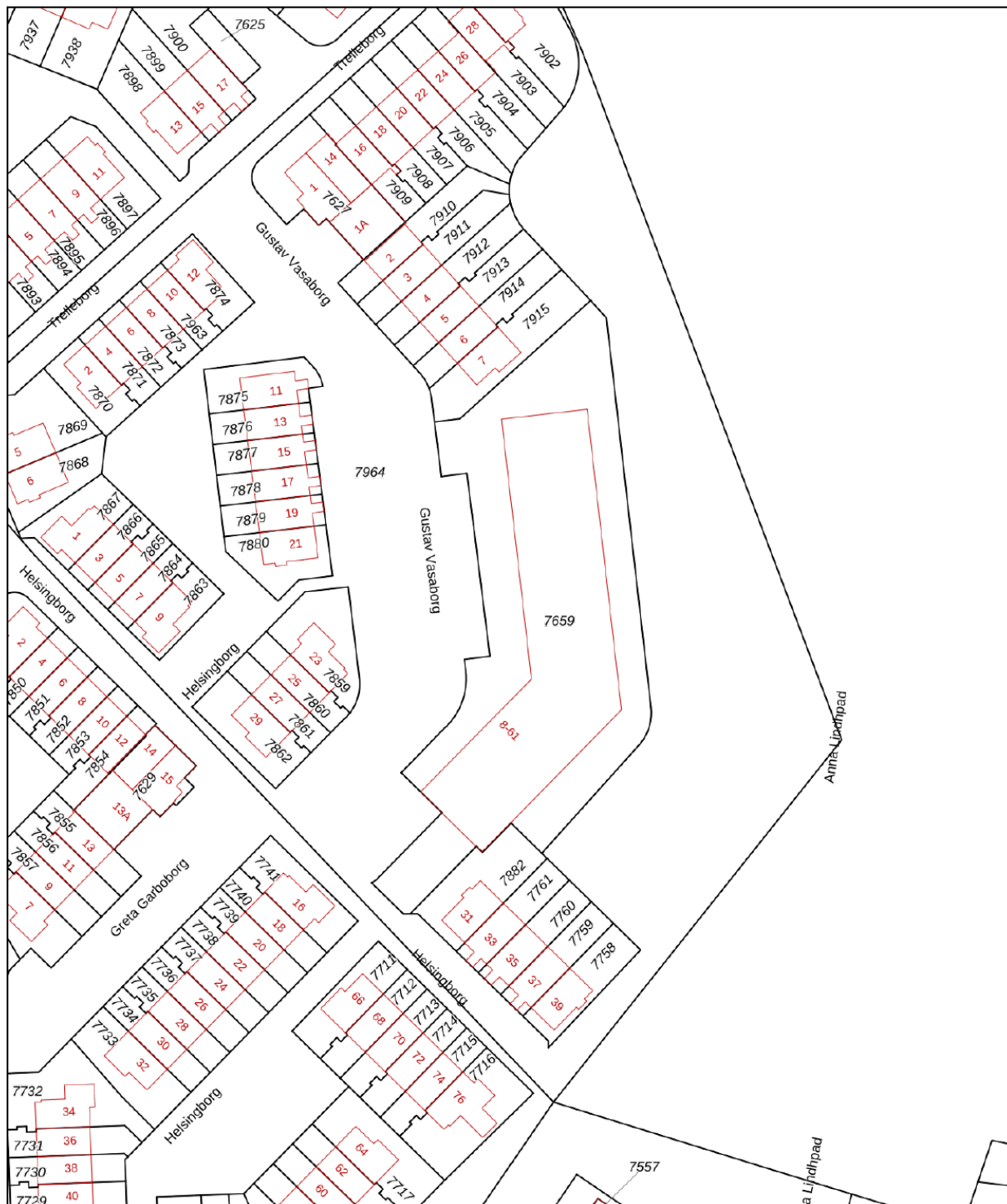



De plattegronden zijn indicatief bedoeld, er kunnen geen rechten aan worden ontleend.

KADASTRALE KAART

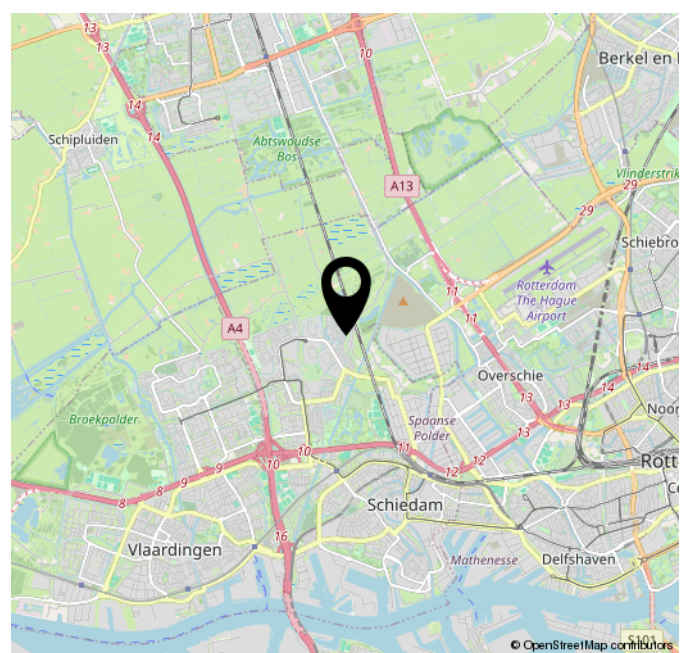
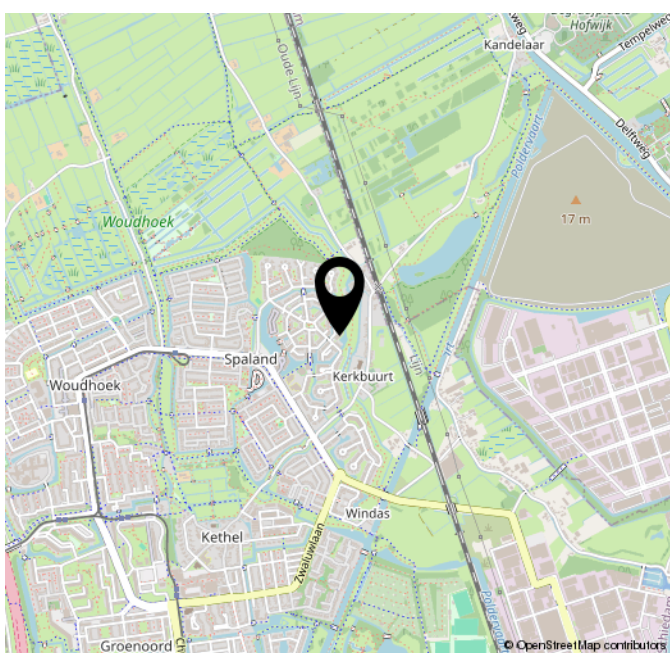
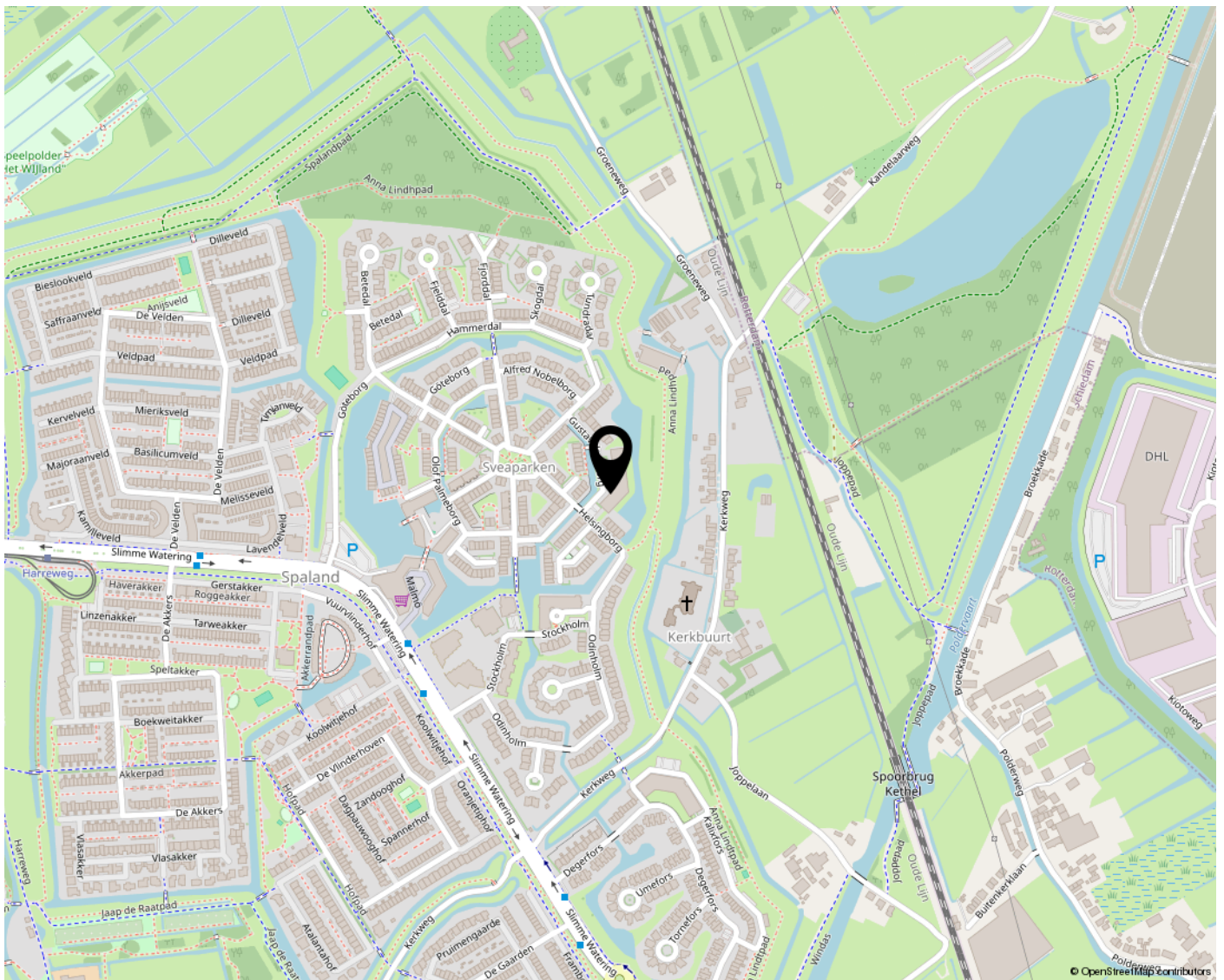
Kadastrale kaart

Uw referentie: Gustav



<p>12345 25</p> <p>— Vastgestelde kadastrale grens — Voorlopige kadastrale grens — Administratieve kadastrale grens — Bebouwing</p> <p>Voor een eensluidend uittreksel, geleverd op 20 oktober 2024 De bewaarder van het kadaster en de openbare registers</p>	<p>Schaal 1: 1000</p> <p>Kadastrale gemeente Schiedam Sectie Q Perceel 7659</p> <p>Aan dit uittreksel kunnen geen betrouwbare maten worden ontleend. De Dienst voor het kadaster en de openbare registers behoudt zich de intellectuele eigendomsrechten voor, waaronder het auteursrecht en het databankenrecht.</p>	
--	---	---

LOCATIE OP DE KAART



Lijst van zaken

Deze lijst van zaken is bedoeld om aan te geven welke zaken er al dan niet in de woning achterblijven. Bij onduidelijkheid, of wanneer hier geen afspraken over gemaakt kunnen worden, dan houdt dat in dat de betreffende zaak niet in de woning achterblijft en door verkoper mee wordt genomen.

Wat is het adres van de te verkopen woning?

Gustav Vasaborg 54 3124 TH Schiedam

Roerende zaken - Buiten:

Tuinaanleg/bestrating/beplanting	N.v.t.
Buitenverlichting	Blijft achter
Tijd- of schemerschakelaar/bewegingsmelder	N.v.t.
Tuinhuis/buitenberging	N.v.t.
Vijver	N.v.t.
Broeikas	N.v.t.
Vlaggenmast	N.v.t.

Buiten overig:

Vul e.v.t. andere zaken in	Keuze
	N.v.t.

Roerende zaken - Woning:

Alarminstallatie	N.v.t.
Schotel/antenne	N.v.t.
Brievenbus	Blijft achter
(Voordeur)bel	Blijft achter
Rookmelders	Blijft achter
Veiligheidssloten	Blijft achter
Vliegenhorren	Blijft achter
Schilderijophangstelsysteem	N.v.t.
Hordeur naar balkon	Blijft achter

Zonwering:

Type	Locatie	Etage	Keuze
Screens	Voor	4	Blijft achter
Rolluiken/zonwering	achter	4	Blijft achter

Raamdecoraties, te weten:

Type	Etage	Keuze
Rolgordijnen	4	Blijft achter
Rolgordijnen	5	Blijft achter

Raamdecoraties overige:

Vul e.v.t. andere zaken in	Keuze
Gordijn rails	Blijft achter

Vloerdecoratie, te weten:

Type	Etage	Keuze
Parketvloer/laminaat	4	Blijft achter
Parketvloer/laminaat	5	Blijft achter

Warmwatervoorziening/ CV:

CV met toebehoren	Blijft achter
Close-in boiler	N.v.t.
Geiser	N.v.t.
Thermostaat	Blijft achter
Mechanische ventilatie	N.v.t.
Air conditioning	Blijft achter
Kokend waterkraan	Blijft achter

Warmwatervoorziening/ CV overige:

Vul e.v.t. andere zaken in	Keuze
	N.v.t.

Open haard, houtkachel:

(Voorzet) open haard	N.v.t.
Allesbrander	N.v.t.
Kachels	N.v.t.

Open haard, houtkachel overige:

Vul e.v.t. andere zaken in	Keuze
	N.v.t.

Keuken/ (inbouw)apparatuur, te weten:

Keukenmeubel	Blijft achter
(Combi)magnetron	Blijft achter
Gaskookplaat/keramische plaat/inductie/fornuis	Blijft achter
Oven	Blijft achter
Vaatwasser	Blijft achter
Afzuigkap/schouw	N.v.t.
Koelkast/vrieskast	Blijft achter
Wasmachine	Gaat mee
Wasdroger	Gaat mee

Keuken/ (inbouw)apparatuur overige:

Vul e.v.t. andere zaken in	Keuze
Warm houd oven	Blijft achter
Quooker heet water	Blijft achter

Verlichting, te weten:

Inbouwverlichting/dimmers	N.v.t.
Opbouwverlichting	Gaat mee

Verlichting overige:

Vul e.v.t. andere zaken in	Keuze
	N.v.t.

Losse kasten, legplanken, te weten:

Losse kast(en)	Gaat mee
Boeken/legplanken	N.v.t.
Werkbank in schuur/garage	N.v.t.
Vast bureau	N.v.t.
Spiegelwanden	N.v.t.

Losse kasten, legplanken overige:

Vul e.v.t. andere zaken in	Keuze
Garderobe kasten	Kan worden overgenomen

Sanitaire voorzieningen:

Badkameraccessoires	Blijft achter
Wastafel(s)	Blijft achter
Toiletaccessoires	Blijft achter
Veiligheidsschakelaar wasautomaat	Blijft achter
Waterslot wasautomaat	Blijft achter
Sauna	N.v.t.

Sanitaire voorzieningen overige:

Vul e.v.t. andere zaken in	Keuze
Stoom cabine	Blijft achter
Ligbad	Blijft achter

Telefoontoestel/-installatie:

Telefoontoestellen	Gaat mee
Telefooninstallatie	Gaat mee

Telefoontoestel/-installatie overige:

Vul e.v.t. andere zaken in	Keuze
	N.v.t.

Voorzetramen/radiatorfolie etc., te weten:

Radiatorafwerking	N.v.t.
Voorzetramen	N.v.t.
Isolatievoorzieningen	N.v.t.

Voorzetramen/radiatorfolie overige:

Vul e.v.t. andere zaken in	Keuze
Buiten raamhor slaapkamer voorzijde	Blijft achter

Overige zaken, te weten:

Vul e.v.t. andere zaken in	Keuze
Hordeur naar balkon	Blijft achter

Aanvullende opmerkingen:

Opbergrekken in bergruimte 5e verdieping en in de benedenberging begane grond blijven achter.



**WARMOESLAND 49
2635 LB DEN HOORN**

**015-2132799
INFO@BRICMAKELAARDIJ.NL
BRICMAKELAARDIJ.NL/**

